

نهتره فابریک

آزمون شبیه ساز نهایی ویژه تیم نوتروفیل



سوالات



نوع دفترچه:



نام درس: ریاضی و آمار



پایه: دوازدهم انسانی



تاریخ آزمون: ۱۲ تیر



نوتروفیل،

کارخونه

رتبه برترسازی!

دانش آموز نوتروفیلی،

در زمان آزمون تمرکزت رو قفل کن، هوشت رو آزاد کن و به آینده‌ای که لایقش فکر کن!

تومیتونی! 🍷



@notruphil



@notruphil



www.notruphil.com



نهتره فابریک



مشاوره کنکور نوتروفیل

نوتروفاینال ریاضی و آمار ۱۲ تیر دوازدهم

سال دوازدهم
انسانی



۱) درستی یا نادرستی هریک از جمله‌های زیر را مشخص کنید.

الف) ریشه سوم عدد $(-\sqrt{2})$ وجود دارد.

ب) براساس تعریف توان‌های گویا می‌دانیم که $\sqrt{3}$ و $\sqrt[3]{3^2}$ با هم برابر هستند.

۲) درستی یا نادرستی هریک از عبارت‌های زیر را مشخص کنید.

الف) اعداد $+2$ و -2 ریشه‌های چهارم عدد $16 -$ هستند.

۳) جاهای خالی را با عبارت مناسب پر کنید.

الف) ریشه پنجم عدد 32 برابر می‌باشد.

۴) جاهای خالی را با عبارات مناسب پر کنید.

الف) ریشه‌های چهارم عدد 7 برابر است با و

۵) جاهای خالی را با عبارات مناسب پر کنید.

الف) ریشه سوم عدد $27 -$ برابر است با

۶) هریک از جمله‌های ستون اول را به یک عبارت مناسب از ستون دوم مرتبط کرده و بنویسید. (در ستون دوم، دو مورد اضافی است.)

ستون اول	ستون دوم
الف) ریشه یا ریشه‌های چهارم عدد $15 -$	$\sqrt[3]{15} (a)$
ب) ریشه یا ریشه‌های هفتم عدد 15	$-\sqrt[4]{15}, \sqrt[4]{15} (b)$
	$-\sqrt[3]{15}, +\sqrt[3]{15} (c)$
	d وجود ندارد.

۷) در تساوی $5^{-2} = (5^x)^8$ مقدار x کدام است؟

۱) $-\frac{1}{4}$ ۲) $\frac{1}{4}$ ۳) -4 ۴) $+2$

۸) در تساوی $(0,27)^{15} = (0,27)^{x+1} \times (0,27)^5 \times (0,27)^2$ مقدار x کدام است؟

۱) 6 ۲) 7 ۳) 8 ۴) 9

۹) حاصل عبارت‌های زیر را به ساده‌ترین صورت ممکن بنویسید.

الف) $(0,4)^2 \div \left(\frac{2}{5}\right)^{\frac{2}{3}}$

ب) $(n^2 \cdot m^3)^{\frac{1}{2}} (n^{\frac{1}{4}} \cdot m^{\frac{2}{3}})^3$

۱۰) با استفاده از تعریف توان‌های گویا نشان دهید که $\sqrt{5}$ و $\sqrt[3]{25}$ و $\sqrt[4]{125}$ با هم برابرند.

۱۱) عبارت توانی را به رادیکالی و رادیکالی را به صورت توان‌دار با پایه عدد اول بنویسید.

الف) $\sqrt[3]{25}$

ب) $\sqrt[4]{1024}$

ج) $16^{\frac{1}{2}}$

د) $(0,7)^{\frac{2}{3}}$

۱۲) حاصل هر عبارت را به ساده‌ترین صورت بنویسید.

الف) $4^{0,19} \times 2^{0,62}$

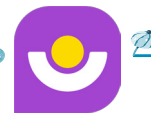
ب) $9^{\frac{1}{2}} \times 3^{\frac{2}{3}}$

ج) $(a^{\frac{2}{3}} \cdot b^{\frac{1}{2}})^4 (a^2 \cdot b^4)^{\frac{1}{2}}$

۱۳) مقدار x را به دست آورید.

الف) $(2^x)^3 \times 4 = \frac{1}{8}$

ب) $\frac{14^2 \times x^6}{25 \times 2^3} = 7^8$



۱۴) به سؤالات زیر پاسخ دهید.

الف حاصل عبارت مقابل را به دست آورید.

$$\frac{6^{-\frac{1}{2}} \times 6^{\frac{1}{3}}}{2^2 \times 3^2}$$

ب مقدار x را در تساوی $(\frac{1}{3})^x \times (0.5)^3 = (\frac{1}{3})^y$ بیابید.

۱۵) حاصل عبارت زیر را به ساده‌ترین صورت ممکن بنویسید. ($m, n > 0$)

$$(m^{\frac{2}{3}} n^{\frac{1}{6}})^3 (mn^{\frac{1}{2}})$$

۱۶) اگر طول و عرض و ارتفاع مکعب مستطیلی ۵، $2\sqrt{5}$ ، $\sqrt{19}$ باشد، قطر آن را بدست آورید.

۱۷) اگر مساحت یک کره $S = 4\pi R^2$ باشد، شعاع کره را از این رابطه برحسب مساحت به دست آورید.

۱۸) حاصل $(2, 1)^6 \times (\frac{21}{10})^3 \times (2\frac{1}{10})^5$ را بدست آورید.

نهتره فابریک

آزمون شبیه ساز نهایی ویژه تیم نوتروفیل



سوالات



نوع دفترچه:



نام درس: فلسفه



پایه: دوازدهم انسانی



تاریخ آزمون: ۱۲ تیر



نوتروفیل،

کارخونه
رتبه برترسازی!

دانش آموز نوتروفیلی،

در زمان آزمون تمرکزت رو قفل کن، هوشت رو آزاد کن و به آینده‌ای که لایقش فکر کن!

تومیتونی! 🍷



@notruphil



@notruphil



www.notruphil.com



نهتره فابریک



مشاوره کنکور نوتروفیل

نوتروفاینال فلسفه ۱۲ تیر دوازدهم

سال دوازدهم
انسانی



۱ تعیین کنید کدام عبارت صحیح و کدام یک غلط می‌باشد:

الف

کتاب «قانون» ابن سینا، یک دایرةالمعارف عظیم علمی و فلسفی است.

ب

بنیادی‌ترین اصل فلسفی ملاصدرا، «اصالت وجود» می‌باشد.

پ

کتاب «شیعه» و «رسالت تشیع»، حاصل مذاکرات علامه طباطبایی با هانری گربن است.

۲

درستی یا نادرستی عبارات زیر را مشخص کنید.

الف

قرآن و پیامبر اکرم (ص)، با ارزش قائل شدن برای تفکر، زمینه‌ساز رشد فلسفه در جهان اسلام شدند.

ب

فلسفه ملاصدرا، نتیجه تکامل فلسفه‌های قبلی (مشاء و اشراق) و انس دائمی وی با قرآن و وحی بود.

پ

استاد عرفان و اخلاق علامه طباطبائی (بزرگ‌ترین شخصیت فلسفی معاصر)، آیت‌الله شاه‌آبادی بود.

۳

تعیین کنید کدام عبارت درست و کدام نادرست است.

الف

توجه به فلسفه در جهان اسلام نتیجه یک حیات عقلی بود که به یک حیات فلسفی در جهان اسلام انجامید.

ب

بر مبنای اصول اولیه حکمت متعالیه، مفهوم اصیل عبارت است از مفهومی که از هر موجودی به صورت اختصاصی ادراک می‌شود.

۴

جای خالی عبارات زیر را با کلمات مناسب کامل کنید.

الف

کامل‌ترین مرجع حکمت مشایی، کتاب ابن‌سینا است.

ب

پاورقی‌های کتاب اصول فلسفه و روش رئالیسم، توسط نوشته شده است.

۵

جاهای خالی در عبارات زیر را با کلمات مناسب کامل کنید.

الف

نظریه‌پردازی فارابی در فلسفه سیاست، نزدیک به دیدگاه‌های می‌باشد.

ب

ملاصدرا، با تلفیق اصالت وجود و اشتراک مفهوم وجود، را اثبات کرد.

۶

جاهای خالی را با کلمات مناسب کامل کنید:

الف

از دیدگاه فارابی، مهم‌ترین تفاوت مدینه فاضله با مدینه جاهله، در آن است.

ب

سهروردی در کتاب «حکمه الاشراق»، از شیوه فراتر رفته و حکمت اشراقی را پایه‌گذاری می‌کند.

۷

جاهای خالی را با کلمات مناسب کامل کنید:

الف

دو کتابی که علامه طباطبایی برای تدریس فلسفه در دو سطح نوشتند، عبارت بود از: و

۸

کدام گزینه بنا بر مکتب اشراق، صحیح است؟

۱) هر واقعیتهایی نور است چون توسط نورالانوار پدید آمده است.

۲) مشرق عالم را با حواس می‌توان درک کرد.

۳) تفاوت موجودات به ماهیت آنهاست.

۴) مغرب کامل، همان جهان آفرینش است که بهره‌ای از نور ندارد.

۹

از نظر ابن‌سینا، رسیدن شیء به کمال مطلوبش، مشروط به چیست؟

۱) مانعی در راه طبیعت قرار نگیرد. ۲) طبیعت همواره در سکون و ثبات باشد.

۱۰

کدام یک از موارد زیر جزء منابع «حکمت متعالیه» نیست؟

۱) عرفان اسلامی به خصوص اندیشه‌های محیی‌الدین ابن‌عربی

۲) فلسفه غرب به خصوص اندیشه‌های کانت

۱۱

بحث معاد در کتاب اسفار، مطابق با کدام سفر از سفرهای عارفان است؟

۱) سفر از حق به سوی خلق همراه با حق ۲) سفر در خلق است با حق ۱





۱۲) کدام مورد، عبارت «اگر وجود و ماهیت هر دو اعتباری باشند، آنگاه» را به درستی کامل می‌کند؟

۱) همه چیزها ساخته و پرداخته ذهن ما خواهد بود.

۲) وجود حقیقی، چیزی غیر از آن دو خواهد بود.

۱۳) عبارات مرتبط را به هم وصل کنید. (یک عبارت در ستون دوم، اضافی است.)

ارسطو	علیت، انعکاس ذهنی است.
اسفار اربعه	برهان درجات کمال
هیوم	عین وابستگی به غیر
امکان فقری	دایرةالمعارف علمی و فلسفی
شفا	

۱۴) با توجه به جغرافیای عرفانی سهروردی، جدول زیر را با کلمات مناسب داخل پرانتز کامل کنید.

(مغرب کامل - جهان میانی - مشرق محض)

عالم بی بهره از نور	محل فرشتگان	آمیختگی نور و ظلمت
(ج)	(ب)	(الف)

۱۵) اقدامات علمی و فرهنگی علامه طباطبائی، با کدام یک از آثار وی تناسب دارد. (دو مورد از موارد زیر اضافی است)

آثار علامه: (بداية الحکمه - نهاية الحکمه - رسالت تشیع - اصول فلسفه و روش رئالیسم - المیزان)

الف) تدریس فلسفه بر مسائل روز	ب) آموزش فلسفه در سطوح عالی	ج) ارتباط با مراکز دانشگاهی و فرهنگی

۱۶) قسمت‌های مشخص شده در متن، به کدام اصل از اصول فلسفی زیر اشاره دارد.

(اصالت وجود - مغایرت وجود و ماهیت - مراتب داشتن وجود)

در یک شب سرد زمستانی، برف تمام مسیر جاده کوهستانی را پوشانده بود و مسافران از جمله بهرام و بهمن، در جاده گرفتار شده بودند.

بهرام: کاش می‌شد که آتشی روشن کنیم و به‌طور پیوسته آن را شعله‌ورتر کنیم تا با آن گرم‌تر شویم. (الف)

بهمن: تاکنون، چنین برف و سرمایی را تنها در تلویزیون دیده بودم. اما اکنون واقعاً آن را حس کردم. چقدر بین تصور سرما با واقعیت آن، تفاوت وجود

دارد. (ب)

بهرام: بهمن! سرمای برف و گرمای آتش، نه در فضای ذهنی و تصویری؛ بلکه مربوط به وجود خارجی آنها است. (ج)

۱۷) ویژگی اصلی حکمت مثناء چه بود؟

۱۸) کدام ویژگی به پیامبران امکان «ریاست مدینه فاضله» را در جهت رسیدن به سعادت می‌دهد؟

۱۹) نام استاد ابن سینا در منطق و ریاضیات چه بود؟

۲۰) از نظر سهروردی تفاوت موجودات، به چه چیزی است؟

۲۱) دو کتاب عرفانی از امام خمینی را نام ببرید:

۲۲) کدام یک از مباحث فلسفه ملاصدرا، متناظر با سفر سوم سالک است؟

۲۳) عقیده عرفا را درباره وحدت حقیقت وجود بنویسید.

۲۴) از نظر ابن سینا بهترین نظام ممکن یعنی نظام احسن چگونه تحقق می‌یابد؟

۲۵) مکتب فلسفی ملاصدرا چگونه شکل گرفت؟

۲۶) ملاک فلسفی بودن یک متن یا سخن در دیدگاه ملاصدرا چیست؟



- ۲۷) رابطه استدلال عقلی و شهود قلبی در فلسفه اشراق چگونه است؟
- ۲۸) ابن سینا چگونه وجود شرّ و بدی را در عالم هستی تبیین می‌کند؟ به اختصار بنویسید.
- ۲۹) مراتب داشتن وجود را در فلسفه ملاصدرا، با مثالی که او به کار برده، توضیح دهید.
- ۳۰) گسترش مباحث اعتقادی در میان مسلمانان چه ارتباطی با ظهور حیات فلسفی در جهان اسلام داشت؟
- ۳۱) ویژگی‌های نظام فکری و عملی «شهید مطهری» را بنویسید. (ذکر دو مورد کافی است)

نهتره فابریک

آزمون شبیه ساز نهایی ویژه تیم نوتروفیل



سوالات



نوع دفترچه:



نام درس: جغرافیا



پایه: دوازدهم انسانی



تاریخ آزمون: ۱۲ تیر



نوتروفیل،

کارخونه
رتبه برترسازی!

دانش آموز نوتروفیلی،

در زمان آزمون تمرکزت رو قفل کن، هوشت رو آزاد کن و به آینده‌ای که لایقش فکر کن!

تومیتونی! 🍷



@notruphil



@notruphil



www.notruphil.com



نهتره فابریک



مشاوره کنکور نوتروفیل

نوتروفاینال جغرافیا ۱۲ تیر دوازدهم

سال دوازدهم
انسانی



۱ جملات صحیح و غلط را مشخص کنید.

الف

مهم‌ترین عامل تهدیدکننده بخش کشاورزی در کشور ما خشک‌سالی است.

ب

تصاویر قرار داده شده در نرم‌افزار گوگل‌ارث، اغلب در طیف نامرئی تهیه شده‌اند.

۲

درست یا نادرست بودن جملات زیر را مشخص کنید.

الف

تغییر در ترکیب شیمیایی آب‌های زیرزمینی، از نشانه‌های وقوع احتمالی زمین‌لرزه است.

۳

درست یا نادرست بودن جملات زیر را با علامت (ص) یا (غ) مشخص کنید.

الف

پس از توقف بارش و فروکش کردن سیل، مرمت فوری راه‌های ارتباطی، از اقدامات ضروری است.

۴

عبارت مناسب را از داخل کمانک () انتخاب کنید.

الف

به پیشامدی که به صورت ناگهانی و گاهی شدید، رخ می‌دهد (مخاطره - بحران) گفته می‌شود.

ب

سنجنده‌های ماهواره‌ای طیف‌های مختلف بازتاب شده از سطح زمین را به صورت (رقومی - لایه‌ای) دریافت و ثبت می‌کنند.

۵

در جملات زیر عبارت صحیح را از داخل کمانک انتخاب کنید.

الف

هرگونه عامل محیطی که سلامتی و حیات انسان‌ها و موجودات زنده را تهدید می‌کند، (مخاطره - بحران) نامیده می‌شود.

۶

در جمله‌های زیر عبارت صحیح را از داخل پرانتز (کمانک) انتخاب کنید.

الف

دلیل اصلی خسارت‌های ناشی از سیلاب‌های اخیر در کشورمان (تغییر کاربری اراضی - افزایش جمعیت) است.

۷

با توجه به مراحل مختلف مدیریت مخاطرات طبیعی، کدام یک از اقدامات سمت راست با مراحل مدیریت مخاطرات در سمت چپ مرتبط است؟ (در ستون سمت چپ یک مورد اضافی است.)

مدیریت مخاطره	اقدام مناسب
۱- قبل از وقوع زمین لغزش	الف) بستن شیرهای آب و گاز
۲- بعد از وقوع زمین‌لرزه	ب) اجرای روش‌های آبخیزداری
۳- حین وقوع زمین‌لرزه	ج) شناسایی نقاط امن پناه‌گیری
۴- قبل از وقوع سیل	د) مقاوم‌سازی لوله‌های انتقال انرژی
۵- قبل از وقوع زمین‌لرزه	

۸

کدام گزینه به روش‌های سازه‌ای در مدیریت سیل اشاره دارد؟

۱) ایجاد کانال‌های انحرافی ۲) تقویت پوشش گیاهی ۳) تعیین حریم توسعه برای رودخانه‌ها ۴) نصب دستگاه‌های هشداردهنده

۹

گزینه مناسب را انتخاب کنید.

الف

کدام مورد از دلایل اصلی افزایش خسارت‌های ناشی از سیلاب، در کشورمان به شمار می‌آید؟

۱) تغییر کاربری زمین

۲) احداث سدهای تنظیمی

۳) اجرای روش‌های آبخیزداری

۴) ایجاد کانال‌های انحرافی

۱۰

گزینه مناسب را انتخاب کنید.

الف

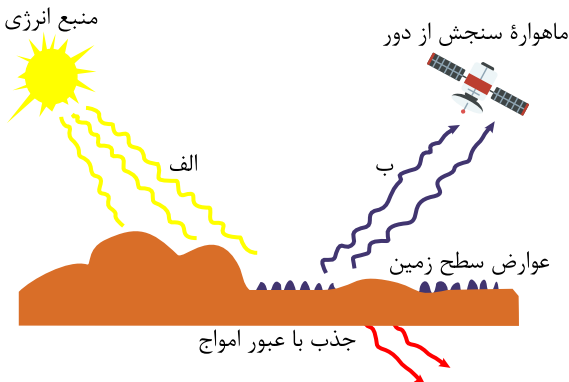
کدام مورد از مزایای ساماندهی شبکه زهکشی سطح توده لغزشی نیست؟

۱) کاهش نفوذپذیری آب

۲) مقاوم‌سازی سطح زمین

۳) افزایش سرعت تخلیه آب حاصل از بارش

۴) کنترل وزن دامنه



۱۱) کدام گزینه به ترتیب با قسمت‌های «الف» و «ب» مطابقت بیشتری دارد؟

- ۱) انتشار - انتشار
۲) انعکاس - انتشار
۳) انتشار - انعکاس
۴) انعکاس - انعکاس

۱۲) جاهای خالی را با کلمات مناسب تکمیل کنید.

الف اداره کل مدیریت بحران استان‌ها زیر نظر فعالیت می‌کنند.

ب ماهواره‌ها به کمک دستگاه‌های اطلاعات زمینی را رصد و برداشت می‌کنند.

۱۳) جاهای خالی را با کلمات مناسب تکمیل کنید.

الف سازمان مدیریت بحران وابسته به وزارت است.

ب سطح زمین بخشی از پرتوهای دریافتی را به صورت امواج بازتاب می‌دهد.

۱۴) کشورهای جهان با پرتاب ماهواره‌ها و قرار دادن آنها در جو زمین چه اهدافی را دنبال می‌کنند؟ (۳ مورد)

۱۵) به سؤالات زیر پاسخ کوتاه دهید:

الف سدهای ذخیره‌ای و تنظیمی با چه هدفی احداث می‌شوند؟

۱۶) به سؤالات زیر پاسخ کوتاه دهید.

الف به چه علت میزان خسارت‌ها در زمین لغزش کمتر از زمین لرزه است؟

۱۷) کشورهای مختلف با چه اهدافی ماهواره‌ها را در جو زمین و بالاتر از آن قرار داده‌اند؟

۱۸) کدام یک از عبارتهای زیر از «روش‌های سازهای» و کدام یک از «روش‌های غیرسازهای» مدیریت پیش از وقوع سیل است؟

الف) اصلاح بستر رودخانه‌ها:

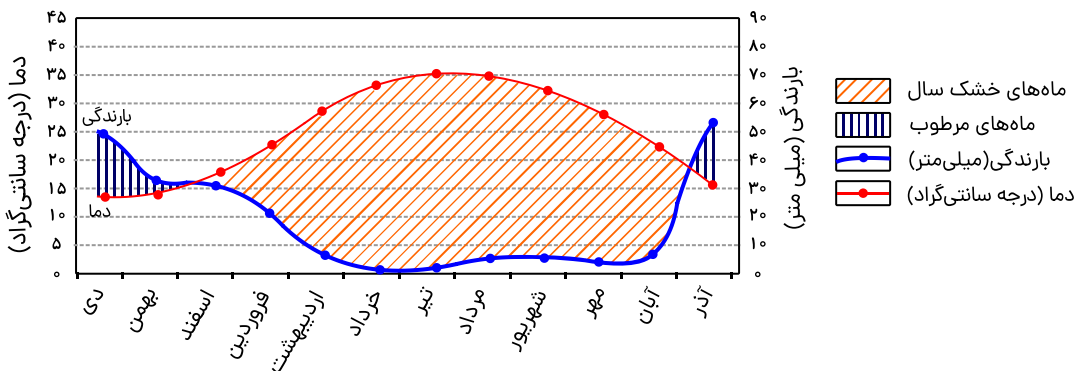
ب) تقویت پوشش گیاهی حوضه رودها:

ج) احداث سدهای تنظیمی:

د) تعیین محدوده‌های سیل گیر:

۱۹) با توجه به تصویر داده‌شده که براساس میانگین آمار دما و بارش ایستگاه هواشناسی شهر A ترسیم شده و طول دوره خشک سال آن تعیین شده

است، به سؤال زیر پاسخ دهید.



الف) گرم‌ترین و کم‌بارش‌ترین ماه‌های سال به ترتیب کدام‌اند؟ برای هر کدام دو ماه را بنویسید.

۲۰) مخاطره را تعریف کنید.

۲۱) آیا می‌توان با مطالعه آب‌های زیرزمینی وقوع زمین لرزه را پیش‌بینی نمود؟ برای پاسخ خود دلیل بیاورید. (۳ دلیل)



۲۲) جدول زیر میانگین بارش در دو ایستگاه هواشناسی را نشان می‌دهد:

میانگین بارش در سال ۱۴۰۳ به (میلی متر)	میانگین بارش سالانه به (میلی متر)	نام ایستگاه
۴۸۰	۳۵۰	ایستگاه یک
۲۴۰	۵۸۰	ایستگاه دو

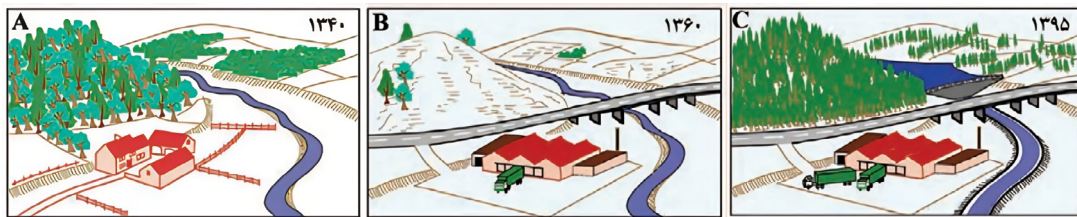
الف) در کدام ایستگاه خشکسالی رخ داده است؟
ب) با توجه به شرایط ایستگاه مورد نظر، یک راهکار مدیریتی بنویسید.

۲۳) چگونه می‌توان با استفاده از تصاویر ماهواره‌ای، وضعیت لرزه‌خیزی یک منطقه را مطالعه یا پیش‌بینی کرد؟

۲۴) تصاویر حرارتی ماهواره‌ای چگونه می‌توانند تغییرات دمایی را در اطراف خطوط گسل ثبت کنند؟

۲۵) منظور از «گستره زمین‌لغزش بسیار کمتر از مخاطراتی مانند زمین‌لرزه است»، چیست؟ توضیح دهید.

۲۶) شکل‌های A و B یک ناحیه را در دو دوره زمانی ۱۳۴۰ و ۱۳۶۰ نشان می‌دهد. در سال ۱۳۶۰ وقوع سیلاب‌ها در منطقه افزایش یافته. با توجه به شکل‌های داده شده به سؤالات پاسخ دهید.



الف) چه تغییراتی امکان وقوع سیل را افزایش داده‌اند؟

ب) در شکل C از چه راهکارهایی برای کنترل سیل استفاده شده است؟

۲۷) از اقدامات بعد از وقوع زمین‌لغزش دو مورد را بنویسید.

۲۸) سه مورد از کاربردهای استفاده از تصاویر ماهواره‌ای در مطالعات مخاطرات طبیعی را بنویسید.

۲۹) از کدام راهکارها جهت تعیین حریم توسعه برای رودخانه‌ها در سال‌های اخیر استفاده می‌شود؟ (سه مورد بنویسید).

نهتره فابریل

آزمون شبیه ساز نهایی ویژه تیم نوتروفیل



سوالات



نوع دفترچه:



نام درس: تاریخ



پایه: دوازدهم انسانی



تاریخ آزمون: ۱۲ تیر



نوتروفیل،

کارخونه

رتبه برترسازی!



دانش آموز نوتروفیلی،

در زمان آزمون تمرکزت رو قفل کن، هوشت رو آزاد کن و به آینده‌ای که لایقش فکر کن!

تومیتونی! 🍷



@notruphil



@notruphil



www.notruphil.com



نهتره فابریل



مشاوره کنکور نوتروفیل

نوتروفاینال تاریخ ۱۲ تیر دوازدهم

سال دوازدهم
انسانی



۱ جمله‌های صحیح یا غلط را مشخص کنید.

الف

پس از شهادت رئیس‌جمهور رجایی و نخست‌وزیر باهنر، مجلس شورای اسلامی آیت‌الله مهدوی کنی را به‌عنوان ریاست دولت موقت برگزید.

ب

کشور کنونی عراق پس از جنگ جهانی اول و تجزیه امپراتوری عثمانی، تحت قیمومیت انگلیس شکل گرفت.

۲

جمله‌های صحیح - غلط را مشخص کنید.

الف

آیت‌الله مطهری عضو سرشناس شورای انقلاب توسط گروهک التقاطی فرقان به شهادت رسیدند.

۳

کدام‌یک از گزینه‌های سمت راست با شماره‌های سمت چپ در ارتباط است. (در ستون سمت چپ یک مورد اضافی است).

الف) دستگیری سران جنایتکار رژیم پهلوی	۱- کمیته امداد امام خمینی (ره)
ب) رفع فقر و محرومیت از روستاها	۲- سپاه پاسداران انقلاب اسلامی
ج) حمایت از محرومان و مستضعفان	۳- کمیته انقلاب اسلامی
	۴- جهاد سازندگی

۴

جاهای خالی را با کلمات زیر تکمیل کنید. (دو مورد اضافی است).

(مرورید - جهاد - استبداد نو - استعمار نو)

الف) دریادان نیروی دریایی ارتش جمهوری اسلامی با استفاده از نیروی هوایی در عملیات اسکله‌های عراق را منهدم کردند.
ب) آغاز حکومت رژیم پهلوی و سلطنت رضاشاه در ایران به شهرت دارد.

۵

گزینه‌های مناسب را انتخاب کنید.

الف) کدام گزینه از مهم‌ترین انگیزه‌ها و اهداف صدام برای هجوم نظامی به ایران نیست؟

۱) تضعیف و نابودی انقلاب اسلامی

۲) رسیدن به رهبری جهان اسلام

۳) حاکمیت بر آبراه مهم اروندرود

۴) جدایی استان خوزستان از ایران

ب) روز در تقویم به عنوان روز جمهوری اسلامی نام‌گذاری شده است.

۱۱ فروردین (۴)

۱۲ فروردین (۳)

۲۲ بهمن (۲)

۱۰ فروردین (۱)

۶

به سؤالات زیر پاسخ کوتاه دهید.

الف

بعد از انقلاب کدام‌یک از نهادها وظیفه حفظ نظم و امنیت و دستگیری سران رژیم پهلوی را برعهده داشت؟

۷

به سؤالات زیر پاسخ کوتاه دهید.

الف

دریادان نیروی دریایی ارتش ایران در چه عملیاتی اسکله‌های عراق و نیروی دریایی صدام را نابود کردند؟

۸

تعریف اصطلاحات یا مفاهیم تاریخی:

الف

قرارداد الجزایر

۹

«انقلاب دوم» را تعریف کنید.

۱۰

اظهارنظر و قضاوت:

الف

به نظر شما دلیل برکناری ابوالحسن بنی‌صدر از مقام «فرماندهی کل قوا» توسط امام خمینی (ره) چه بود؟

۱۱

به نظر شما، هدف گروهک‌های ضد انقلاب از ایجاد آشوب و ناامنی در مناطق مختلف کشور چه بود؟

۱۲

توصیف، فهرست و طبقه‌بندی اجزا یا ویژگی‌های پدیده‌های تاریخی:

الف

مهم‌ترین انگیزه و اهداف صدام از هجوم نظامی به ایران چه بود؟ (دو مورد کافی است)

۱



ب

مهم‌ترین توطئه‌ها و تلاش‌های دشمنان داخلی و خارجی انقلاب اسلامی را نام ببرید. (ذکر چهار مورد کافی است)

۱۳) کاربست شواهد و مدارک تاریخی:

با توجه به متن زیر به سؤالات پاسخ دهید.

«پس از اینکه دانشجویان پیرو خط امام، سفارت آمریکا در تهران را تسخیر و اعضای سفارت را دستگیر و بازداشت کردند، دولتمردان آمریکایی در شرایط دشواری قرار گرفتند. از این رو، آمریکا با طراحی یک عملیات پیچیده نظامی، اقدام به پیاده کردن نیروهای ویژه خود در صحرای طبس کرد (۵ اردیبهشت ۱۳۵۹). مأموریت این گروه زبده نظامی، تسخیر چند مرکز در تهران و خارج کردن آمریکاییان بازداشتی از ایران بود اما با عنایت خداوند، وقوع توفان شن و کاهش دید خلبانان آمریکایی باعث سقوط چند فروند بالگرد نظامی و کشته شدن تعدادی از نیروهای مهاجم شد. بقیه نیز با به جا گذاشتن بخشی از تجهیزات، اسناد و مدارک مجبور به فرار شدند.»

الف) مأموریت و هدف از حمله نظامی آمریکا به طبس چه بود؟

ب) دولتمردان آمریکایی به چه علتی در شرایط دشواری قرار گرفتند؟

۱۴) امام خمینی (ره) چگونه در دوران جنگ تحمیلی، میدان نبرد را به صحنه نمایش رشادت و شجاعت جوانان ایرانی تبدیل کرد؟

۱۵) مهم‌ترین انگیزه‌های صدام را برای هجوم نظامی به ایران بنویسید. (ذکر دو مورد کافی است).

۱۶) یکی از مهم‌ترین اهداف صدام از تحمیل جنگ بر ایران چه بود؟

۱۷) هدف از ایجاد آشوب و ناامنی توسط گروهک‌های ضدانقلاب چه بود؟

۱۸) تفاوت نفوذ به شکل موردی و فردی را با نفوذ به شکل جمعی و جریانی ارزیابی کنید.

۱۹) ابوالحسن بنی‌صدر در مقابل استقرار و تثبیت نظام جمهوری اسلامی چه چالش‌هایی را ایجاد کرد؟ (ذکر یک مورد کافی است).

۲۰) نقش معلمان و دانش‌آموزان را در دوران دفاع مقدس بنویسید.

۲۱) وظیفه کمیته انقلاب اسلامی و جهاد سازندگی چه بود؟

۲۲) در چه صورت نفوذ فردی و موردی، تأثیرگذاری چندین برابری خواهد داشت؟

۲۳) صدام به دنبال حاکمیت و جدایی کدام بخش‌ها از ایران بود؟ (ذکر سه مورد)

نهتره فابریک

آزمون شبیه ساز نهایی ویژه تیم نوتروفیل



سوالات



نوع دفترچه:



نام درس: جامعه شناسی



پایه: دوازدهم انسانی



تاریخ آزمون: ۱۲ تیر



نوتروفیل،

کارخونه

رتبه برترسازی!

دانش آموز نوتروفیلی،

در زمان آزمون تمرکزت رو قفل کن، هوشت رو آزاد کن و به آینده‌ای که لایقش فکر کن!

تومیتونی! 🍷



@notruphil



@notruphil



www.notruphil.com



نهتره فابریک



مشاوره کنکور نوتروفیل

نوتروفاینال جامعه شناسی ۱۲ تیر
دوازدهم

سال دوازدهم
انسانی



۱ عبارات‌های صحیح و غلط را با «ص» و «غ» مشخص کنید.

الف

دانشمندان برای کسب دانش دربارهٔ پدیده‌های طبیعی و مادی از عقل تفسیری استفاده می‌کنند.

۲

درستی یا نادرستی عبارات زیر را مشخص نمایید.

الف

مدینهٔ فاسقه جامعه‌ای است که در اثر انحراف علمی از مدینهٔ فاضله به وجود می‌آید.

ب

علم مدنی فارابی از همهٔ ظرفیت‌های علوم اجتماعی برخوردار است.

پ

ابوریحان، پیچیدگی زبان و خط هندی و به‌نظم درآوردن متون علمی به‌قصد مصون ماندن از تعریف را عامل دشواری فهم معارف هندیان دانسته است.

۳

در هر عبارت کدام‌یک از مفاهیم داخل کمانک (پرانتز) صحیح است؟

الف) فارابی علم اجتماعی را زیرمجموعهٔ علوم انسانی می‌دانسته و آن را (علم مدنی - علم عمران) نامیده است.

ب) ابوعلی مسکویه با نگاهی (انتقادی - تبیینی) کتاب تجارب‌الأمم را در هشت جلد تألیف کرد.

ج) جامعه‌ای که در اثر انحراف نظری از مدینهٔ فاضله شکل گیرد، (مدینهٔ ضالّه - مدینهٔ جاهله) نامیده می‌شود.

د) عقل در معنای (خاص - عام) هرگونه تلاش ذهنی و علمی را شامل می‌شود.

۴

پاسخ صحیح را مشخص کنید.

الف

در کدام‌یک از انواع عقل در معنای عام اصل انقباض و انبساط فلزات در علوم طبیعی درک می‌شود؟

الف) عقل انتقادی

ب) عقل ابزاری

ج) عقل تفسیری

د) عقل عملی

۵

به ترتیب هر عبارت، دربارهٔ کدام مدینهٔ فارابی است؟

- با آنکه مردم علوم وحیانی و عقلانی را می‌شناسند اما از آن بهره نمی‌گیرند.

- آرمان‌ها و ارزش‌ها و امور غیرعقلانی، آرمان‌ها و ارزش‌های عقلانی معرفی می‌شوند.

- علم به علم تجربی محدود نمی‌شود و علوم عقلانی و وحیانی را نیز در بر می‌گیرد.

۱) فاسقه - ضالّه - فاضله ۲) ضالّه - فاسقه - فاضله ۳) فاضله - فاسقه - ضالّه ۴) فاضله - ضالّه - فاسقه

۶

هریک از اندیشمندان زیر از چه روشی برای مطالعهٔ جوامع استفاده می‌کردند؟

الف) ابن خلدون ب) فارابی ج) ابوریحان بیرونی

۷

هریک از عبارات سمت راست به کدام‌یک از مفاهیم سمت چپ اشاره می‌کند؟ (در سمت چپ یک مورد اضافی است).

مفاهیم	عبارات
۱) نافع‌ترین علوم	الف) علومی که اسلام یادگیری آنها را لازم و ضروری دانسته است.
۲) علم مدنی	ب) علم به نفس، علم به توحید و علم به مبدأ و معاد از این نوع علوم شمرده می‌شود.
۳) مدینهٔ ضالّه	ج) علم اجتماعی مورد نظر فارابی است.
۴) علم نافع	د) جامعه‌ای که نظرات علمی پذیرفته شده در مدینهٔ فاضله را تحریف می‌کند.
۵) مدینهٔ فاسقه	

۸

جاهای خالی را با کلمه‌های مناسب کامل کنید.

الف

ابن خلدون در مطالعات خود به روش عقلی توجه چندانی نداشت و بیشتر از روش حسی و تجربی استفاده می‌کرد و بنابراین

از سخنی نگفت.

۹

جاهای خالی را با کلمات مناسب تکمیل کنید.

الف

ابوعلی مسکویه با نگاهی کتاب تجارب‌الأمم را تألیف کرد.

۱۰

جای خالی را با کلمات مناسب کامل کنید.



الف

در فرهنگ اسلام، مسلمانان به آموختن تشویق شده‌اند و از یادگیری علمی که فایده‌ای نداشته باشد منع شده‌اند.

۱۱

جای خالی را با کلمات مناسب کامل کنید.

الف

فارابی جوامعی را که از علوم عقلی بی‌بهره‌اند نامیده است.

۱۲

جای خالی را با کلمات مناسب کامل کنید.

الف

علم به نفس، علم توحید و علم به مبداء و معاد، از علوم شمرده می‌شوند.

۱۳

به سؤالات زیر پاسخ کوتاه دهید.

الف

ابن خلدون با استفاده از تجربه‌های تاریخی جوامع پیرامون خود، از عصیبت به‌عنوان عامل چه چیزی یاد می‌کند؟

۱۴

به سؤالات زیر پاسخ کوتاه دهید.

الف

روش مطالعه پدیده‌های اجتماعی از دیدگاه ابن‌خلدون چگونه بود؟

۱۵

به سؤالات زیر پاسخ کوتاه دهید.

الف

ابوریحان بیرونی با کدام روش فرهنگ جامعه هند را توصیف کرد؟

۱۶

کدام علوم از نافع‌ترین علوم شمرده می‌شوند؟ (یک مورد)

۱۷

به سؤالات زیر پاسخ کوتاه دهید.

الف

در فرهنگ اسلام، مسلمانان به آموختن کدام نوع علم تشویق شده‌اند؟

۱۸

هر عبارت کدام نوع از مدینه‌های فارابی را نشان می‌دهد؟

(الف) اهرام جیزه و تابوت‌های رنگارنگ مومیایی تمدن مصر نمونه‌هایی از آن است. (.....)

(ب) جامعه‌ای که بر محور علم سازمان یافته باشد و علم در آن به علم تجربی محدود نمی‌شود و علوم عقلانی و وحیانی را نیز در بر می‌گیرد.

(.....)

۱۹

هریک از مثال‌های زیر به کدام‌یک از انواع عقل اشاره دارد؟

(الف) معنای برخاستن یک فرد در جمع (.....)

(ب) ارزیابی وضعیت ارزش آزادی در روابط انسانی (.....)

(ج) درک عوامل مهاجرت در جمعیت‌شناسی (.....)

۲۰

هر عبارت دیدگاه کدام‌یک از متفکران مسلمان را نشان می‌دهد؟

الف

جامعه‌ای را که بر محور علم سازمان یافته است، مدینه فاضله می‌نامند. (.....)

ب

از عصیبت به عنوان عامل شکل‌گیری جوامع یاد می‌شود. (.....)

۲۱

رویکردهای مختلف جامعه‌شناسی به چه منظور از عقل ابزاری و عقل تفسیری استفاده می‌کنند؟

۲۲

چرا ابن‌خلدون در مطالعات خود از جامعه آرمانی سخن نگفت؟

۲۳

قرآن در فرهنگ‌های مختلف و امت‌های گذشته چه چیزی را مورد ارزیابی انتقادی قرار می‌دهد؟ توضیح دهید.

۲۴

دو مورد از ویژگی‌های علم مدنی مورد نظر فارابی را بنویسید.

۲۵

نگاه فارابی به «علم» در مدینه فاضله و مدینه جاهله را با یکدیگر مقایسه کنید. (از هر مدینه یک مورد)

۲۶

تفاوت دیدگاه ابن‌خلدون و فارابی، از جمله اندیشمندان علوم اجتماعی مسلمان در ارتباط با روش مطالعه پدیده‌های اجتماعی را بنویسید.

۲۷

در چه صورتی علم به جامعه و تاریخ (علوم اجتماعی) علم نافع محسوب می‌شوند؟